



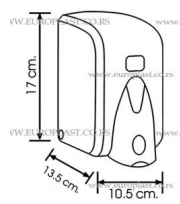
**Nova cena:1080,00 RSD**

~~Cena: 1210,00 RSD~~

Prodajna cena sa popustom

Popust:-130,00 RSD

Dozatori za težni sapun sa sistemom kertridža omoguavaju visok nivo higijene i bezbednosti proizvoda. Upotrebom kertridža spreavate kontaminaciju težnosti u dodiru sa vazduhom. Za sve vreme korišćenja dozatora, kertridž ostaje hermetiki zatvoren bez mogužnosti kontakta sa spoljnim okruženjem. Dozatori su izraeni od visokokvalitetne ABS/SAN plastike. Mehanizam za ispuvanje težnosti je izraen od nerajužeg elika, a kapacitet ispuvanja je 1.70ml težnosti. Svi dozatori za težni sapun su visokog kvaliteta.



## Opis

### **Dozator za težni sapun CRNI Vialli S5KB za kertridž , izraen od visokokvalitetne ABS plastike, kapaciteta 800 ml**

Dozator je predvižen da radi sa kertridžima punjenim težnim sapunom. Ovi kertridži nisu ukljueni u obim isporuke i kupuju se posebno. Kertridži su predvieni za jednokratnu upotrebu. Svi dozatori su izraeni od visokokvalitetne ABS/SAN plastike. Mehanizam za ispuvanje težnosti je izraen od nerajužeg elika, a kapacitet ispuvanja je 1.70ml težnosti. Svi dozatori za težni sapun su visokog kvaliteta. Materijal i boje koje se koriste su u skladu sa medjunarodnim standardima i normama. Kontrola kvaliteta visokog stepena u toku procesa izrade garantuje bezbednost i kvalitet.

- Dozator za težni sapun za kertridž izraen je od visokokvalitetne ABS Plastike .
- Kapacitet: 800 ml (0,8L)
- Tip rezervoara za težni sapun: Kertridž refill sa težnim sapunom koji se nabavlja posebno.
- Mogužnost zakljuavanja
- Odgovara svim HCCP standardima, standardima o bezbednosti hrane i standardima o bezbednosti predmeta opšte upotrebe.

- Odgovaraju?i kertridži: Svi kertridži tipa EC800 punjeni te?nim sapunom ili sredstvom za dezinfekciju na bazi alkohola 70%
  - Boje u kojima se dozator za te?ni sapun proizvodi: Bela, Crna i Metalik Siva
- 

### ***Odgovaraju?i kertridži za dozator:***



---

### **Montaža dozatora za te?ni sapun:**

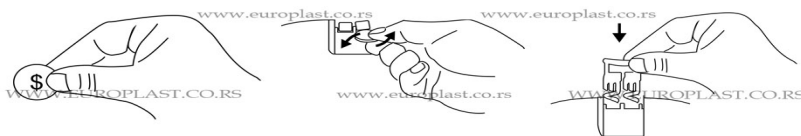
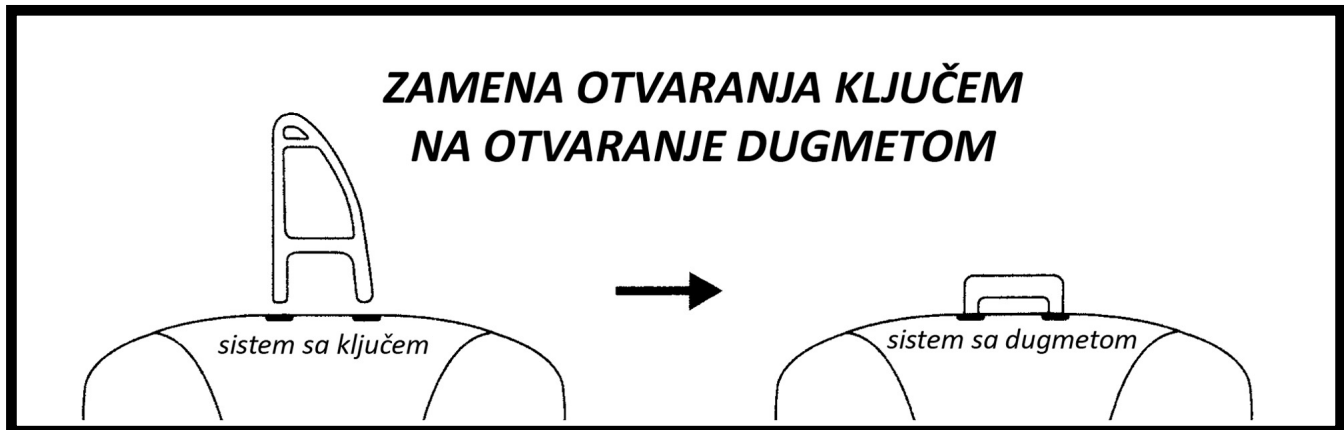
- Montaža dozatora za te?ni sapun se vrši pomo?u tiplova i šrafova koji se dobijaju u kompletu. Montaža se može vršiti i bez bušenja zida, lepljenjem specijalnim lepkovima na bazi silikona (Bison, Moment-Fix i sl.). Ovi lepkovi se ne dobijaju uz dozator za te?ni sapun, ve? se moraju kupiti odvojeno. Ovi lepkovi se mogu na?i u svakoj farbari. Prilikom lepljenja dozatora za te?ni sapun na podlogu, dovoljno je lepak naneti u pet ta?aka na pole?inu dozatora, po jednu ta?ku u uglovima i jednu ta?ku na sredini dozatora. U slu?aju lepljenja, poželjno je dozator dodatno zalepiti za podlogu sa duplex - obostrano lepljivom trakom na jednom ili dva mesta, ili zalepiti krep trakom preko dozatora za podlogu, kako bi duplex ili krep traka držali dozator u željenom položaju dok se silikonski lepak ne stegne. Najbolje je dozator koristiti 24 ?asa posle obavljene montaže lepljenjem. U slu?aju montaže dozatora za te?ni sapun pomo?u tiplova i šrafova, dozator se može koristiti odmah.

---

### **Dugme za otvaranje dozatora umesto klju?a:**

Mogu?e je zameniti sistem otvaranja klju?em na sistem otvaranja dugmetom. Sistem otvaranja klju?em je fabri?ki ugra?en u aparat, i koristi se na javnim mestima. Sistem otvaranja dugmetom se koristi na privatnim mestima. Ovaj sistem dosta olakšava otvaranje aparata, i više ne?ete morati da brinete gde vam se nalazi klju? za otvaranje aparata. Sistem sa dugmetom zahteva i dosta manje mesta za koriš?enje, tako da aparat možete postaviti dosta bliže gornjoj ivici (na primer ako se aparat postavlja ispod ormarica, može se postaviti bliže ormari?u jer mu treba manje mesta za otvaranje nego kada se aparat otvara klju?em. Ukoliko želite da promenite ovaj

sistem na sistem otvaranja dugmetom, potrebno je da dokupe dugme za otvaranje aparata. Montaža dugmeta je vrlo laka. Potrebno je (metalnim nov?em) izvaditi dva dela bravice i na njihovo mestu utisnuti dugme za otvaranje. Sada možete lako otvoriti aparat pritiskom na dugme.



**Koristite novčić da  
uklonite bravice  
iz kućišta aparata**

**Stavite novčić na  
dno bravice i  
okrenite levo-desno  
i izvadite bravicu**

**Ubacite dugme za  
otvaranje u kućište  
bravice**

WWW.EUROPLAST.CO.RS

WWW.EUROPLAST.CO.RS

WWW.EUROPLAST.CO.RS

### **?iš?enje dozatora za te?ni sapun:**

Obzirom da se u te?nom sapunu nalaze male koli?ine soli i sode bikarbone, dešava se da se ?estice ovih materija nahvataju na gubicama koje zatvaraju protok sapuna, i tom prilikom dolazi do curenja sapuna iz dozatora. To izgleda ovako:



(Primer zaprljanog dozatora. Na slici je prikazan dozator sa otvorenom diznom)

Do curenja sapuna može do?i i ukoliko neka mehani?ka ne?isto?a iz sapuna dospe izme?u gumica. U tom slu?aju, potrebno je o?istiti dozator na slede?i na?in:



Otvorite donji deo ventila okretanjem u smeru suprotnom od smera kazaljki na satu. Izvucite oprugu sa gumicom i operite je, a operite i unutrašnji deo ventila mlazom tople vode kako bi odstranili mehaničke nečistoće koje prourokuju curenje dozatora.

Posle čišćenja vratite nazad oprugu sa gumicom u njeno ležište i zatvorite okretanjem u smeru kazaljki na satu. Vaš dozator će nastaviti da radi bez ikakvih problema

Patent Nr: 2009-09868  
Design Nr: 2010-04346

*First & Unique  
in the World*  
Easy-clean  
Pump System

### Održavanje aparata:

Ovaj aparat ne zahteva specijalno održavanje. Aparat spolja prebrisati vlažnom krpom. Ne koristiti abrazivna sredstva da ne bi došlo do ošte?enja spoljnih površina.

**GENERALNI UVOZNIK I DISTRIBUTER ZA SRBIJU:**

**EUROPLAST d.o.o. BEOGRAD**  
**Anice Savić - Rebac 13**  
**11060 Beograd**  
**tel: 011/275-66-66**  
**Mob: 063/8-333-666**  
**prodaja@europplast.co.rs**